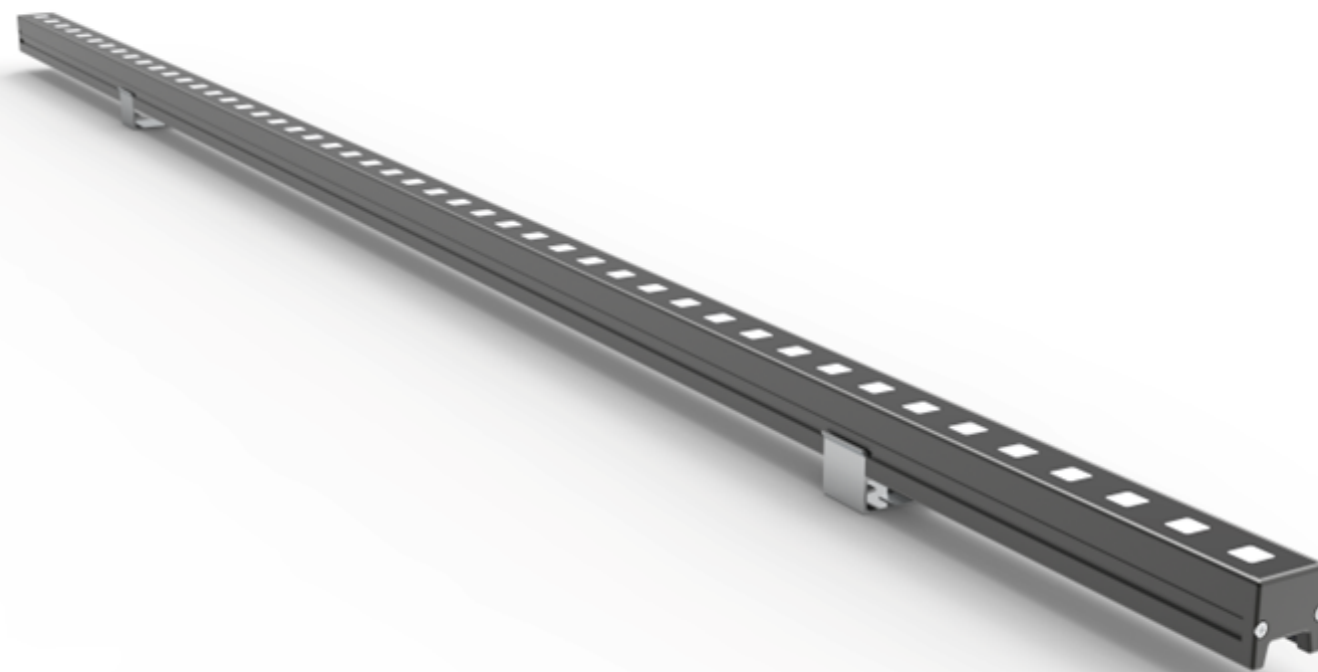




GEOSHEEN
VITALIZE SPACE VALUE AND SOUL

极成之光
赋予空间价值与灵魂



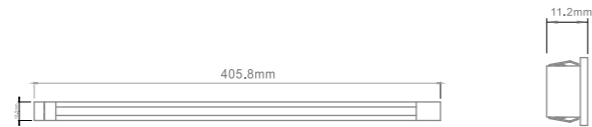
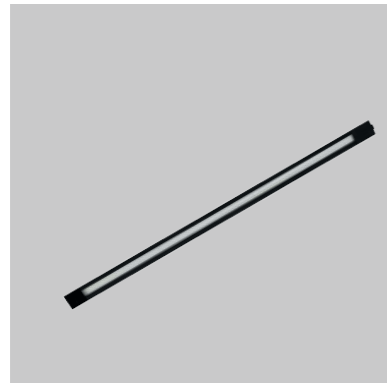
线条灯
Linear Light

GEOSHEEN

VITALIZE SPACE VALUE AND SOUL

- 迷你型条形灯具，适用于室内外超大型楼宇、桥梁、古建筑轮廓沟边和数字动画视频。
- 产品外观颜色可定制，让产品融入环境中。
- 产品总线连接，自带DMX在线自动编码功能，方便调试和维护。
- 产品高性价比，恒流电路、顶级元器件、高标准组装工艺、严格的品质检查流程。模拟使用环境测试，保证产品使用稳定可靠。
- 灯具设计优势，采用高可靠散热技术，防水透气阀气压平衡设计，防止吸水和凝露现象。产品使用长久。
- 灯具光效优势，内置独立防眩光配件，高精度光学透镜和反射器件。灯光无光污染，光与环境融为一体。

This mini linear luminaire is suitable for outlining and animating super-large buildings, bridges, and historic structures, both indoors and outdoors. It features bus-connected control with built-in DMX auto-addressing for easy debugging and maintenance. The product offers high cost-effectiveness, utilizing constant-current circuits, top-tier components, high-standard assembly processes, and strict quality inspections, including simulated real-world testing to ensure stable and reliable operation. Design advantages include highly reliable thermal management technology and a waterproof breathable valve for pressure balance, preventing moisture absorption and condensation to ensure long product life. Its optical benefits feature independent anti-glare accessories, high-precision optical lenses, and reflectors, creating light without pollution that seamlessly integrates with the environment.

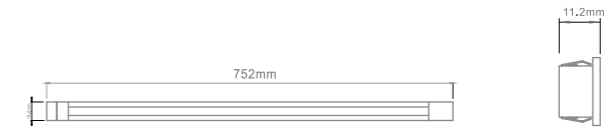
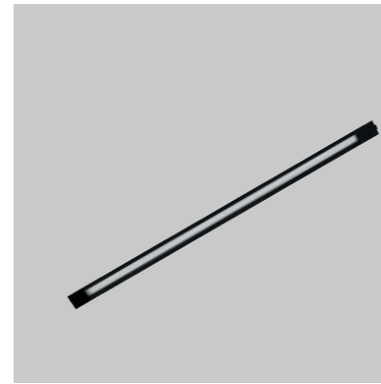


产品特性
Product Features

产品型号: S3L0406B02
 灯具颜色: 黑色 (Black)
 主体材质: 拉伸铝(Aluminum Extrusion)
 防护等级: IP20
 环境温度: -20° ~40°C

产品规格
Product Specifications

产品尺寸: 406*18.5*11.2mm
 功率: 2W
 光束角度: 120°
 安装方式: 嵌入式(Recessed)
 输入电压: DC 24V
 显指: Ra92
 色温: 2700K、3000K、3500K、4000K
 49.5lm、50lm、51.5lm、53.6lm



产品特性
Product Features

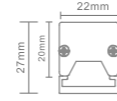
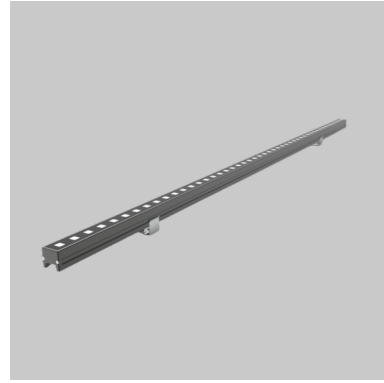
产品型号: S3L0406B01
 灯具颜色: 黑色 (Black)
 主体材质: 拉伸铝(Aluminum Extrusion)
 防护等级: IP20
 环境温度: -20° ~40°C

产品规格
Product Specifications

产品尺寸: 752*18.5*11.2mm
 功率: 1W
 光束角度: 120°
 安装方式: 嵌入式(Recessed)
 输入电压: DC 24V
 显指: Ra90
 色温: 2700K、3000K、3500K、4000K
 32lm、32.6lm、33.6lm、34.9lm

120°	2700K				3000K				3500K				4000K				
	h(m)	D(cm)	average(lx)	center(lx)	h(m)	D(cm)	average(lx)	center(lx)	h(m)	D(cm)	average(lx)	center(lx)	h(m)	D(cm)	average(lx)	center(lx)	
	1.0	376	2.9	10.69	1.0	376	2.9	10.8	1.0	376	3	11	1.0	376	3.1	11.6	
	2.0	751	0.7	2.67	2.0	751	0.7	2.7	2.0	751	0.7	2.8	2.0	751	0.8	2.9	
	3.0	1127	0.3	1.19	3.0	1127	0.3	1.2	3.0	1127	0.3	1.2	3.0	1127	0.3	1.3	
	4.0	1503	0.2	0.69	4.0	1503	0.2	0.7	4.0	1503	0.2	0.7	4.0	1503	0.2	0.8	

120°	2700K				3000K				3500K				4000K				
	h(m)	D(cm)	average(lx)	center(lx)	h(m)	D(cm)	average(lx)	center(lx)	h(m)	D(cm)	average(lx)	center(lx)	h(m)	D(cm)	average(lx)	center(lx)	
	1.0	386	1.9	7.8	1.0	386	1.9	7.9	1.0	386	2	8.1	1.0	386	2	8.5	
	2.0	772	0.5	2	2.0	772	0.5	2	2.0	772	0.5	2	2.0	772	0.5	2.1	
	3.0	1157	0.2	0.9	3.0	1157	0.2	0.9	3.0	1157	0.2	0.9	3.0	1157	0.2	1	
	4.0	1543	0.1	0.5	4.0	1543	0.1	0.5	4.0	1543	0.1	0.5	4.0	1543	0.1	0.5	



产品特性
Product Features

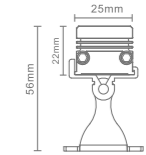
产品型号: FT100022S15
 灯具颜色: 砂银(Brushed Silver)
 主体材质: 拉伸铝(Aluminum Extrusion)
 防护等级: IP65
 环境温度: -40° ~50°C

产品规格
Product Specifications

产品尺寸: 1000x22x27mm
 功率: 14.5W
 光束角度: 120°
 安装方式: 明装(Surface-mounted)

输入电压: DC 24V
 显指: Ra90
 色温: 2700K、3000K、4000K、RGB
 753lm、760lm、813lm、/

120°	2700K				3000K				4000K				
	h(m)	D(cm)	average(lx)	center(lx)	h(m)	D(cm)	average(lx)	center(lx)	h(m)	D(cm)	average(lx)	center(lx)	
	1.0	320	76	177	1.0	320	77	179	1.0	320	83	192	
	2.0	426	42	99	2.0	426	42	100	2.0	426	46	108	
	3.0	852	10	24	3.0	852	10	25	3.0	852	11	27	
	4.0	959	8	19	4.0	959	8	19	4.0	959	9	21	



产品特性
Product Features

产品型号: FL100025S15
 灯具颜色: 砂银(Brushed Silver)
 主体材质: 拉伸铝(Aluminum Extrusion)
 防护等级: IP65
 环境温度: -40° ~50°C

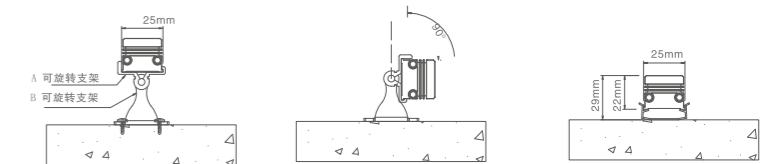
产品规格
Product Specifications

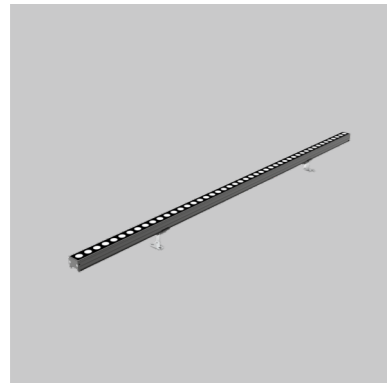
产品尺寸: 1000x25x57mm
 功率: 14.5W
 光束角度: 120°
 安装方式: 明装(Surface-mounted)

输入电压: DC 24V
 显指: Ra90
 色温: 2700K、3000K、4000K、RGB
 1104lm、1116lm、1194lm、/

120°	2700K				3000K				4000K				
	h(m)	D(cm)	average(lx)	center(lx)	h(m)	D(cm)	average(lx)	center(lx)	h(m)	D(cm)	average(lx)	center(lx)	
	1.0	320	76	177	1.0	320	77	179	1.0	320	83	192	
	2.0	426	42	99	2.0	426	42	100	2.0	426	46	108	
	3.0	852	10	24	3.0	852	10	25	3.0	852	11	27	
	4.0	959	8	19	4.0	959	8	19	4.0	959	9	21	

安装图示





产品特性
Product Features

产品型号: FL50026S15
 灯具颜色: 砂银(Brushed Silver)
 主体材质: 拉伸铝(Aluminum Extrusion)
 防护等级: IP65
 环境温度: -40° ~50°C

产品规格
Product Specifications

产品尺寸: 1000x26x19mm
 功率: 14.5W
 光束角度: 120°
 安装方式: 明装(Surface-mounted)

输入电压: DC 24V
 显指: Ra90
 色温: 2700K、3000K、4000K、RGB
 1104lm、1116lm、1194lm、/



产品特性
Product Features

产品型号: WP100021S15
 灯具颜色: 砂银(Brushed Silver)
 主体材质: 拉伸铝(Aluminum Extrusion)
 防护等级: IP65
 环境温度: -40° ~50°C

产品规格
Product Specifications

产品尺寸: 1000x21x55mm
 功率: 15W
 光束角度: 120°
 安装方式: 明装(Surface-mounted)

输入电压: DC 24V
 显指: Ra90
 色温: 2700K、3000K、4000K、RGB
 750lm、757lm、810lm、/

120°	2700K				3000K				4000K				
	h(m)	D(cm)	average(lx)	center(lx)	h(m)	D(cm)	average(lx)	center(lx)	h(m)	D(cm)	average(lx)	center(lx)	
1.0	320	76	177	1.0	320	77	179	1.0	320	83	192		
2.0	426	42	99	2.0	426	42	100	2.0	426	46	108		
3.0	852	10	24	3.0	852	10	25	3.0	852	11	27		
4.0	959	8	19	4.0	959	8	19	4.0	959	9	21		

120°	2700K				3000K				4000K				
	h(m)	D(cm)	average(lx)	center(lx)	h(m)	D(cm)	average(lx)	center(lx)	h(m)	D(cm)	average(lx)	center(lx)	
1.0	320	76	177	1.0	320	77	179	1.0	320	83	192		
2.0	426	42	99	2.0	426	42	100	2.0	426	46	108		
3.0	852	10	24	3.0	852	10	25	3.0	852	11	27		
4.0	959	8	19	4.0	959	8	19	4.0	959	9	21		



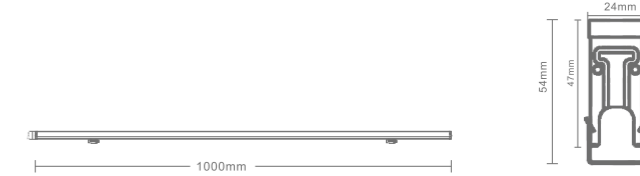
产品特性
Product Features

产品型号: WP100021S18
 灯具颜色: 砂银(Brushed Silver)
 主体材质: 拉伸铝(Aluminum Extrusion)
 防护等级: IP65
 环境温度: -40° ~50°C

产品规格
Product Specifications

产品尺寸: 1000x21x55mm
 功率: 18W
 光束角度: 120°
 安装方式: 明装(Surface-mounted)

输入电压: DC 24V
 显指: Ra90
 色温: 2700K、3000K、4000K、RGB
 900lm、909lm、973lm、 /



产品特性
Product Features

产品型号: WP100024S12
 灯具颜色: 砂银(Brushed Silver)
 主体材质: 拉伸铝(Aluminum Extrusion)
 防护等级: IP65
 环境温度: -40° ~50°C

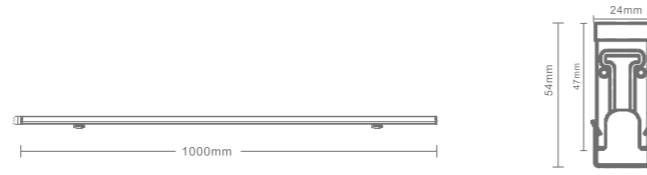
产品规格
Product Specifications

产品尺寸: 1000x24x54mm
 功率: 12W
 光束角度: 120°
 安装方式: 明装(Surface-mounted)

输入电压: DC 24V
 显指: Ra90
 色温: 2700K、3000K、4000K、RGB
 600lm、606lm、648lm、 /

120°	2700K				3000K				4000K				
	h(m)	D(cm)	average(lx)	center(lx)	h(m)	D(cm)	average(lx)	center(lx)	h(m)	D(cm)	average(lx)	center(lx)	
1.0	320	86	200	1.0	320	87	202	1.0	320	93	216		
2.0	426	48	112	2.0	426	48	113	2.0	426	52	122		
3.0	852	11	28	3.0	852	12	28	3.0	852	12	30		
4.0	959	9	22	4.0	959	9	22	4.0	959	10	24		

120°	2700K				3000K				4000K				
	h(m)	D(cm)	average(lx)	center(lx)	h(m)	D(cm)	average(lx)	center(lx)	h(m)	D(cm)	average(lx)	center(lx)	
1.0	320	58	133	1.0	320	58	134	1.0	320	62	144		
2.0	426	32	75	2.0	426	32	76	2.0	426	35	81		
3.0	852	8	19	3.0	852	8	19	3.0	852	8	20		
4.0	959	6	15	4.0	959	6	15	4.0	959	7	16		



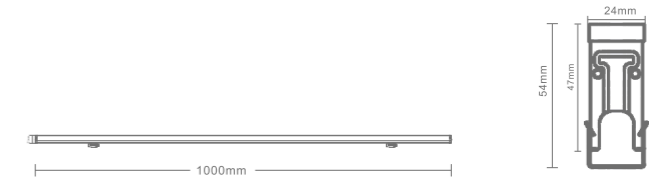
产品特性
Product Features

产品型号: WP100024S15
 灯具颜色: 砂银(Brushed Silver)
 主体材质: 拉伸铝(Aluminum Extrusion)
 防护等级: IP65
 环境温度: -40° ~50°C

产品规格
Product Specifications

产品尺寸: 1000x24x54mm
 功率: 15W
 光束角度: 120°
 安装方式: 明装(Surface-mounted)

输入电压: DC 24V
 显指: Ra90
 色温: 2700K、3000K、4000K、RGB
 750lm、757lm、810lm、 /



产品特性
Product Features

产品型号: WP100024S18
 灯具颜色: 砂银(Brushed Silver)
 主体材质: 拉伸铝(Aluminum Extrusion)
 防护等级: IP65
 环境温度: -40° ~50°C

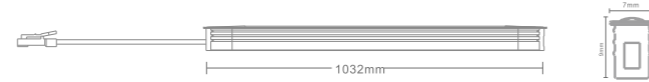
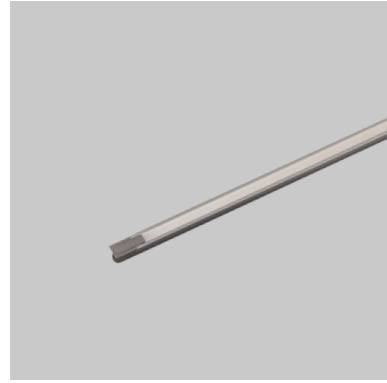
产品规格
Product Specifications

产品尺寸: 1000x24x54mm
 功率: 18W
 光束角度: 120°
 安装方式: 明装(Surface-mounted)

输入电压: DC 24V
 显指: Ra90
 色温: 2700K、3000K、4000K、RGB
 900lm、909lm、973lm、 /

120°	2700K				3000K				4000K				
	h(m)	D(cm)	average(lx)	center(lx)	h(m)	D(cm)	average(lx)	center(lx)	h(m)	D(cm)	average(lx)	center(lx)	
	1.0	320	76	177	1.0	320	77	179	1.0	320	83	192	
	2.0	426	42	99	2.0	426	42	100	2.0	426	46	108	
	3.0	852	10	24	3.0	852	10	25	3.0	852	11	27	
	4.0	959	8	19	4.0	959	8	19	4.0	959	9	21	

120°	2700K				3000K				4000K				
	h(m)	D(cm)	average(lx)	center(lx)	h(m)	D(cm)	average(lx)	center(lx)	h(m)	D(cm)	average(lx)	center(lx)	
	1.0	320	86	200	1.0	320	87	202	1.0	320	93	216	
	2.0	426	48	112	2.0	426	48	113	2.0	426	52	122	
	3.0	852	11	28	3.0	852	12	28	3.0	852	12	30	
	4.0	959	9	22	4.0	959	9	22	4.0	959	10	24	



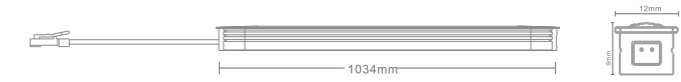
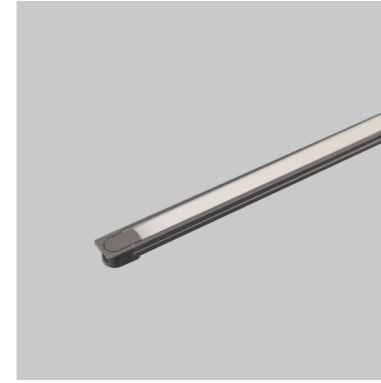
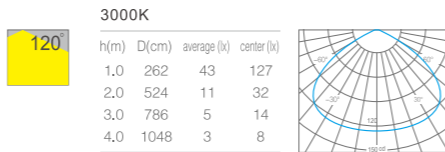
产品特性
Product Features

产品型号: WL102615S09
 灯具颜色: 灰色 (Gray)
 主体材质: 拉伸铝(Aluminum Extrusion)
 防护等级: IP20
 环境温度: -20° ~45°C

产品规格
Product Specifications

产品尺寸: 1032x7x9mm
 功率: 7W/M
 光束角度: 120°
 安装方式: 明装(Surface-mounted)

输入电压: DC 24V
 显指: Ra90
 色温: 2700K、3000K、4000K
 305lm、315m、330lm



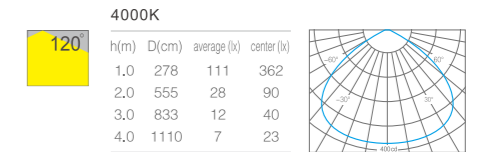
产品特性
Product Features

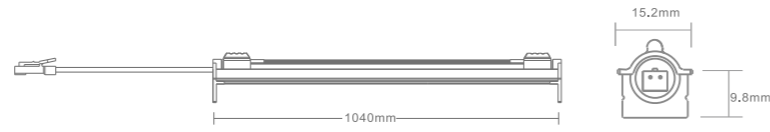
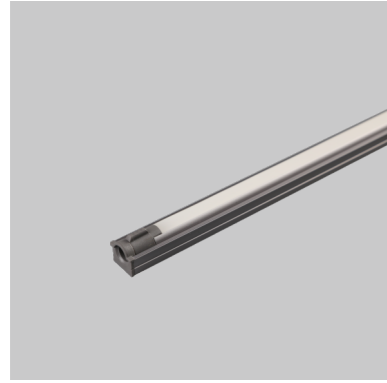
产品型号: WL102615S12
 灯具颜色: 灰色 (Gray)
 主体材质: 拉伸铝(Aluminum Extrusion)
 防护等级: IP20
 环境温度: -20° ~45°C

产品规格
Product Specifications

产品尺寸: 1034x12x9mm
 功率: 12W/M
 光束角度: 120°
 安装方式: 明装(Surface-mounted)

输入电压: DC 24V
 显指: Ra90
 色温: 2700K、3000K、4000K
 1047lm、1080lm、2231lm





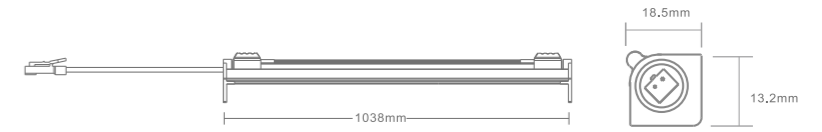
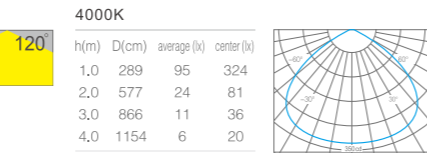
产品特性
Product Features

产品型号: WL102615S12
 灯具颜色: 灰色 (Gray)
 主体材质: 拉伸铝(Aluminum Extrusion)
 防护等级: IP20
 环境温度: -20° ~45°C

产品规格
Product Specifications

产品尺寸: 1040x15.2x9.8mm
 功率: 12W
 光束角度: 120°
 安装方式: 明装(Surface-mounted)

输入电压: DC 24V
 显指: Ra90
 色温: 2700K、3000K、4000K
 1047lm、1080lm、1134lm (120°)



产品特性
Product Features

产品型号: WL102615S12
 灯具颜色: 灰色 (Gray)
 主体材质: 拉伸铝(Aluminum Extrusion)
 防护等级: IP20
 环境温度: -20° ~45°C

产品规格
Product Specifications

产品尺寸: 1038x18.5x13.2mm
 功率: 12W
 光束角度: 60°、120°
 安装方式: 明装(Surface-mounted)

输入电压: DC 24V
 显指: Ra90
 色温: 2700K、3000K、4000K
 684lm、720lm、756lm (60°)
 1047lm、1080lm、1134lm (120°)

